

1)1940. Triennale di Napoli.
Ernesto Plotini in un momento di riposo.

2)1940. Triennale di Napoli.
Ernesto Plotini con un cliente.

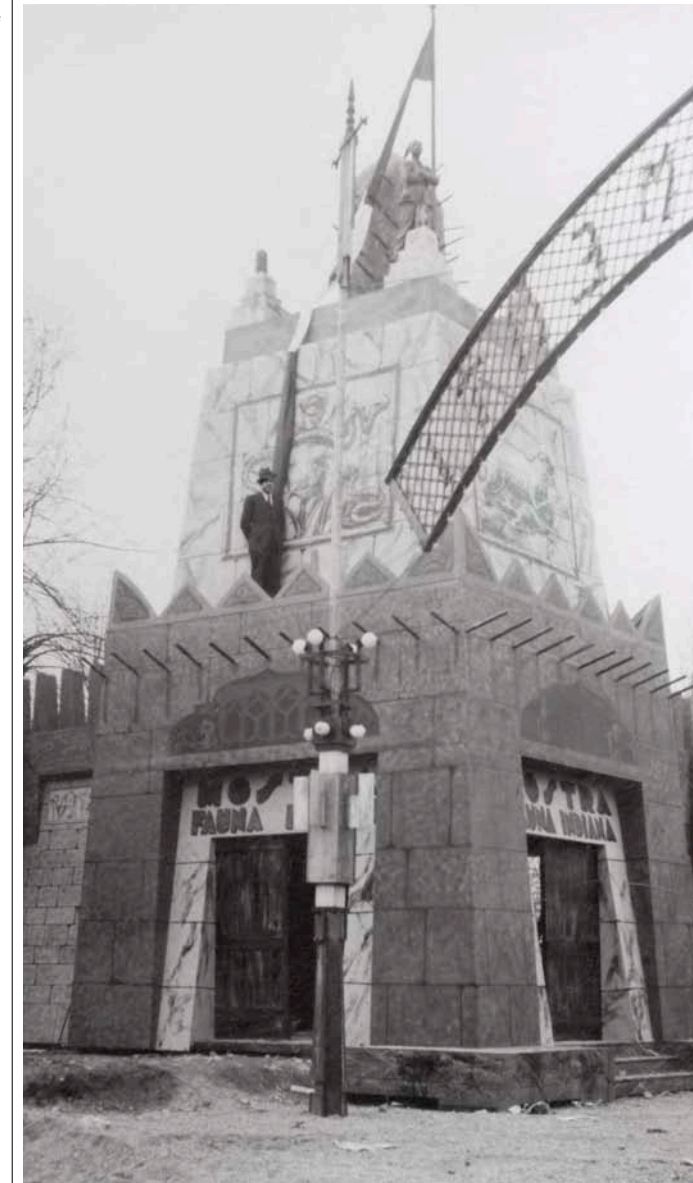


3)1946.
Un simpatico saluto dal collega Cussino che ha inviato le foto di cui sopra.

*Al bravo Ernesto a mi
corso di tante faticate alla
"Triennale di Napoli" del 1940
Cussino*

6/5/46

4)1938. Bari.
Mostra d' Oltremare
Padiglione della fauna
indiana.



5)1937. Bari.
Mostra d' Oltremare
Padiglione Ministero
dei Lavori Pubblici.
Torre alta 32 m. costruita
interamente in legno.
Progetto: Jacuzzi.

